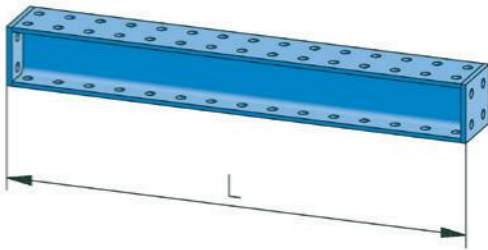


## Bauteilkatalog

### Systemträger



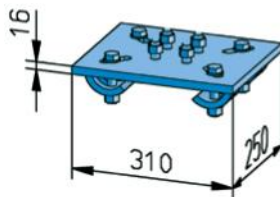
- (120101)
- (120102)
- (120103)
- (120104)
- (120105)
- (120106)
- (120107)

Artikel-Nr.	Länge [L]	Gewicht
<b>STB-0300-F</b>	300 mm	7,4 kg
<b>STB-0600-F</b>	600 mm	13,1 kg
<b>STB-0900-F</b>	900 mm	18,9 kg
<b>STB-1200-F</b>	1200 mm	24,6 kg
<b>STB-1500-F</b>	1500 mm	30,4 kg
<b>STB-1800-F</b>	1800 mm	36,2 kg
<b>STB-2100-F</b>	2100 mm	41,9 kg

#### Adapterplatte für Klemmanschluss

Anschlussprofil 80 - 200 mm

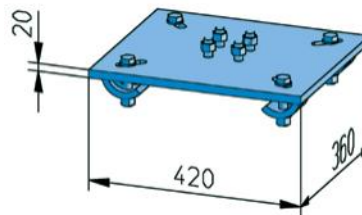
**STB-APK-1-50-F** 13,5 kg (120201)



#### Adapterplatte für Klemmanschluss

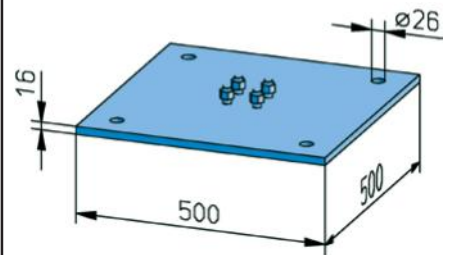
Anschlussprofil 190 - 310 mm

**STB-APK-2-50-F** 27,5 kg (120202)



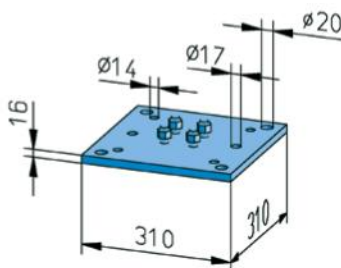
#### Adapterplatte für Dübelanschluss

**STB-APD-50-F** 30,4 kg (120203)



#### Adapterplatte für Dübelanschluss\* oder Halfenschiene 2 x M16

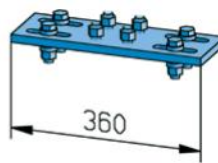
**STB-APD-B-50-F** 12,8 kg (120204)



\* Traglast des Systems um 26% niedriger ansetzen

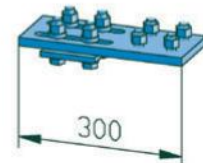
#### Adapterplatte für Vertikalanschluss an Systemträger

**STB-APV-1-F** 6,1 kg (120401)



#### Adapterplatte für Vertikalanschluss an Systemträger

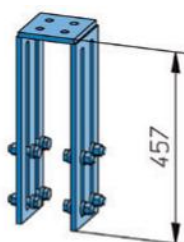
**STB-APV-3-F** 6,0 kg (120402)



#### Vertikalstütze für Systemträger

Höhenausgleich bis 300 mm

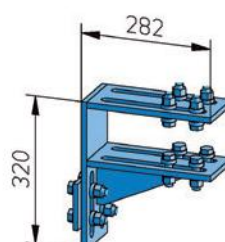
**STB-VS-F** 12,5 kg (120501)



#### Horizontalstütze für Systemträger

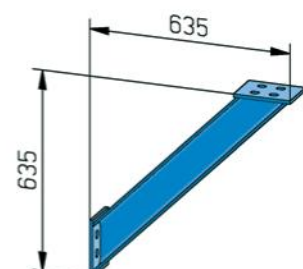
Horizontaler Lückenausgleich bis 150 mm

**STB-HS-F** 12,0 kg (120502)



#### Systemträger 45° - Stütze

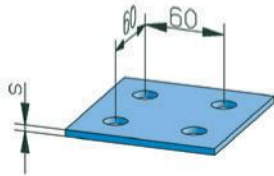
**STB-S45-0600-F** 21,6 kg (120108)



**Bauteilkatalog**

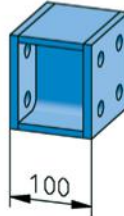
Distanzplatten für Systemträger

- STB-D-001-F** s=1 0,1 kg (120503)  
**STB-D-002-F** s=2 0,2 kg (120504)  
**STB-D-003-F** s=3 0,3 kg (120505)  
**STB-D-005-F** s=5 0,5 kg (120506)  
**STB-D-010-F** s=10 1,0 kg (120507)



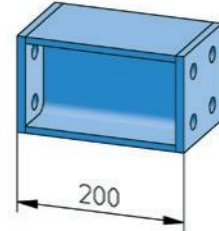
Distanzträger

- STB-0100-F** 3,5 kg (120508)



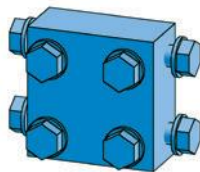
Distanzträger

- STB-0200-F** 5,5 kg (120509)



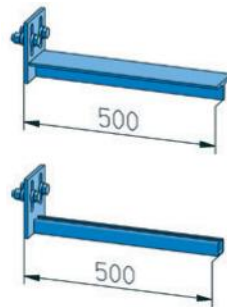
Queranschluss für Systemträger

- STB-QAS-1-F** 4,3 kg (120403)



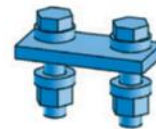
Konsole für Systemträger

- STB-TB-500-F** 6,7 kg (120601)  
**STB-HM-500-F** 2,5 kg (120602)



Unterlegscheibe

- inkl. Schrauben und Muttern  
**STB-U-016-F** 0,8 kg (120301)



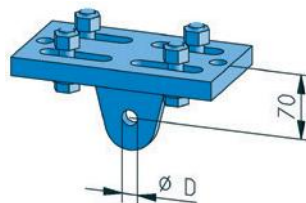
Schraube, inkl. Mutter (lose)

- STB-S-016x045-F** 0,13 kg (120302)  
**STB-S-016x055-F** 0,14 kg (120303)  
**STB-S-016x070-F** 0,16 kg (120304)  
**STB-S-016x090-F** 0,19 kg (120305)



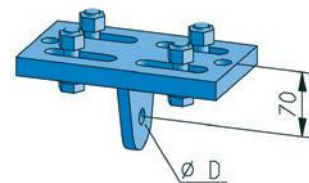
Hängeplatte für Abhängung

- STB-HP-M12-F** D=13 5,6 kg (120701)  
**STB-HP-M16-F** D=17 5,6 kg (120702)  
**STB-HP-M20-F** D=21 5,6 kg (120703)

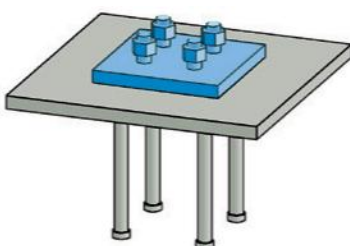


Hängeplatte für Abhängung, axial

- STB-HPA-M12-F** D=13 5,6 kg (120711)  
**STB-HPA-M16-F** D=17 5,6 kg (120712)  
**STB-HPA-M20-F** D=21 5,6 kg (120713)

Anschweißplatte für Ankerplatte  
für Systemträger

- STB-PA-F** 3,2 kg (120205)



Kappe

- STB-KAPPE-PVC** 0,08 kg (120704)



Anschlussset (beinhaltet 4 Stück)

- STB-AS-F** 3,7 kg (120705)

