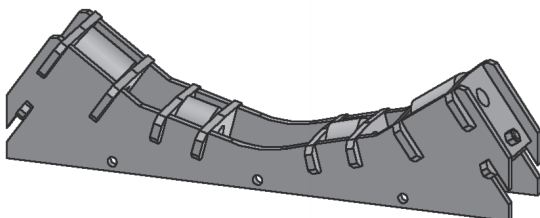


Doppelzylinder-Rollenlager, Typ RSU

Werkstoff:	Rolle: S235 ; Achse: 1.4301 ; Seitenwangen: S235JR
	Lagerbuchse: Verbundlager Sinterbronze / PTFE für Trockenlauf bei erschweren Bedingungen
Ausführung:	Stahlteile feuerverzinkt

Artikel-Nr.	Auflage- F_z [kN]	Auflage- \varnothing [mm]	A [mm]	B [mm]	L [mm]	X [mm]	F [mm]	d [mm]	Gewicht [kg]
RSU-008-F	8	114 - 273	180	62	50	42	100	13,5	2,4
RSU-015-F	15	220 - 420	250	72	60	46	170	13,5	3,9
RSU-025-1-F	25	140 - 508	300	80	80	53	160	13,5	8,8
RSU-025-2-F	25	508 - 835	435	80	80	68	290	13,5	12,4
RSU-050-1-F	50	324 - 760	400	90	100	53	265	18,0	11,9
RSU-050-2-F	50	508 - 965	470	90	100	68	360	18,0	14,9
RSU-050-3-F	50	910 - 1350	640	90	100	82	500	18,0	20,5
RSU-100-1-F	100	508 - 1050	525	120	120	68	370	22,0	25,8
RSU-100-2-F	100	813 - 1350	640	120	120	82	450	22,0	31,3

Sonderrollenlager für hohe Auflagenlasten (Beispiel).



Bestellbeispiel: RSU-050-2-F

- └─ Stahlteile feuerverzinkt
- └─ Auflage \varnothing 508 - 965 mm
- └─ Auflagenlast 50 kN
- └─ Doppelzylinder-Rollenlager Typ RSU

Hinweis: Auflagenlasten gelten für mittlere Durchmesser und gleichmäßige Lastverteilung.
 Übernahme von Querkräften bis 35% der Auflagenlasten.
 Befestigung der Rollenlager am Stahlbau mit Profilklammern Typ PKR, siehe S.17