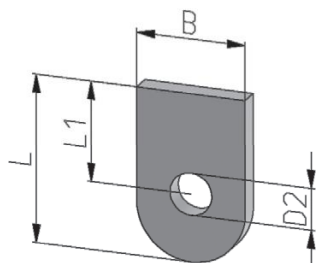


### Anschweißösen Typ AO

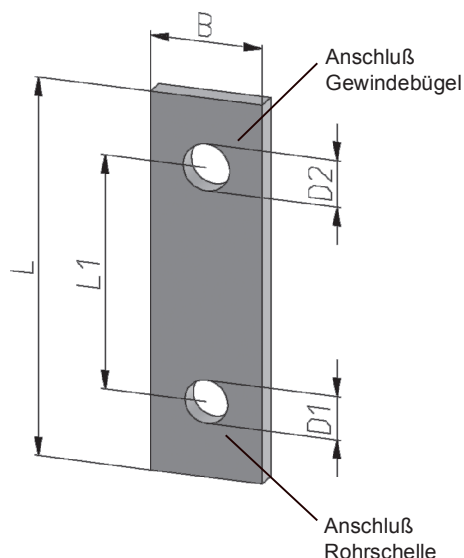
<b>Werkstoff:</b>	<b>S235JR</b>	EN 10025-2
<b>Ausführung:</b>	roh, gestanzt / gebohrt	



Artikel-Nr.	B	D2	L	L1	Lastkette [kN]	Gewicht [kg]
AO-030-R	30	11	56	40	-	0,10
AO-040-R	40	13	67	45	4,7	0,20
AO-050-R	50	17	78	50	8,8	0,30
AO-060-R	60	23	92	55	13,8	0,60
AO-070-R	70	26	100	60	19,9	0,90
AO-080-R	80	36	120	70	31,6	1,40
AO-100-R	100	43	145	80	46,0	2,40

### Laschen Typ LA

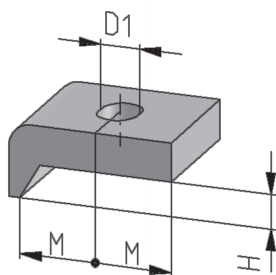
<b>Werkstoff:</b>	<b>S235JR</b>	EN 10025-2
<b>Ausführung:</b>	feuerverzinkt, gestanzt / gebohrt	



Artikel-Nr.	B	D2	D1	L	L1	Lastkette [kN]	Gewicht [kg]
LA-044-R-F	30	11	11	73	40	-	0,11
LA-046-R-F	40	13	11	87	50	4,7	0,16
LA-048-R-F	40	17	13	123	75	8,8	0,31
LA-050-R-F	50	21	17	163	100	13,8	0,64
LA-060-R-F	60	21	21	202	125	19,9	1,14
LA-070-R-F	70	26	25	240	150	31,6	1,98
LA-090-R-F	90	36	31	270	170	31,6	2,86
LA-130-R-F	130	43	31	300	190	46,0	5,90

### Klemmplatten Typ KP

<b>Werkstoff:</b>	<b>S235JR</b>	EN 10025-2
<b>Ausführung:</b>	feuerverzinkt, angelehnt an ehemalige DIN 3568	



Artikel-Nr.	B	D1	H	M	Gewicht [kg]
KP-50*07-R-F	50	14	7	23	0,22
KP-50*09-R-F	50	14	9	23	0,23
KP-60*10-R-F	60	18	10	35	0,57
KP-60*12-R-F	60	18	12	35	0,58
KP-60*14-R-F	60	18	14	35	0,59
KP-60*16-R-F	60	18	16	35	0,60
KP-60*18-R-F	60	18	18	35	0,61
KP-60*20-R-F	60	18	20	35	0,63
KP-70*14-R-F	70	23	14	45	1,05
KP-70*16-R-F	70	23	16	45	1,06
KP-70*18-R-F	70	23	18	45	1,07
KP-70*20-R-F	70	23	20	45	1,08
KP-70*22-R-F	70	23	22	45	1,10